

14 Jornada de Campo Anual



Minerva Foods

“Planificación y Manejo,
dos factores fundamentales
en la producción”

Establecimiento de Esteban Vicentino

23 de agosto 2018

Que vamos a ver ?

- Un poco de historia.
- Las grandes líneas que la empresa se ha planteado seguir .
- Uso del suelo actual y potencial.
- Evolución de los indicadores físicos y económicos.
- Situación actual y una mirada hacia el futuro desde el punto de vista productivo.

Un poco de historia

- Anterior al 2010
 - Desarrollaba un sistema ciclo completo en vacuno, sobre campo natural y mejoramientos extensivos.
- 2010 a 2015
 - Sistema agrícola ganadero. Que incluyo el cultivo de soja, asociado a verdeos y pasturas con gramíneas perennes.
 - Ciclo completo en vacunos.
- 2015-2016
 - Se termina la agricultura
 - Se decide dejar de entorar, invernar las vacas de cría.
 - Comienza a desarrollarse un sistema de invernada, basado en verdeos y pasturas con gramíneas perennes
- 2017
 - Se decide potenciar la producción de pasto de las áreas mejoradas.

Las grandes líneas que la empresa se ha planteado seguir

- **El Pasto como la principal fuente de alimentó para el ganado:**

- Pasturas productivas,

- Gramíneas Perennes

- Manejo de malezas

- Re fertilizaciones con P y N

- Fecha de siembra – inicio primer pastoreo.

- Mejorar la utilización del pasto:

- Pastoreo rotativo

- Periodos de ocupación y descanso según el momento del año y altura de la pastura.

- Ajuste carga

- **Desarrollar un sistema de manejo sencillo :**

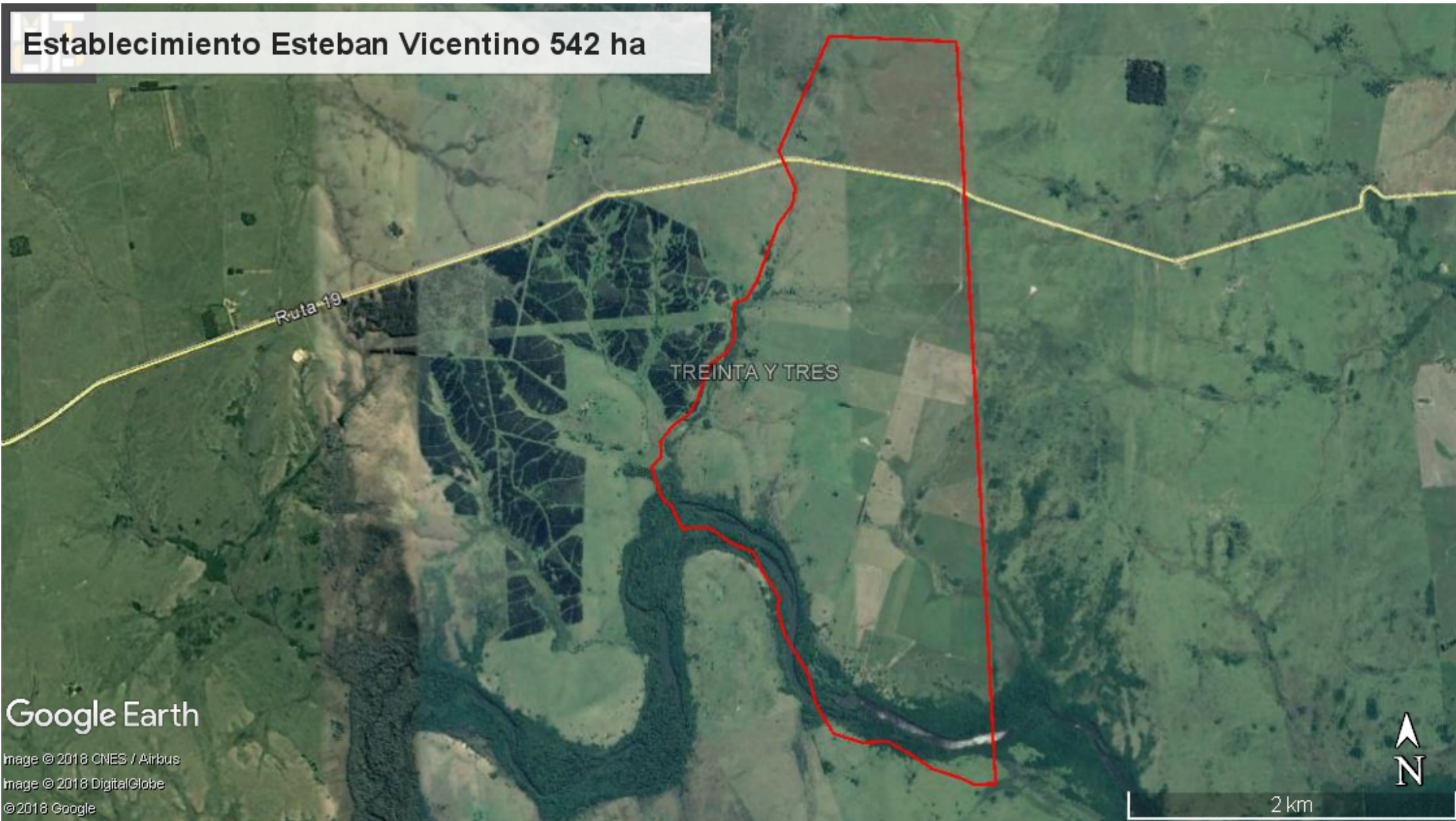
- Subdivisiones

- Agua de fácil acceso

- Módulos de pastoreo

- Pocos lotes de animales

Establecimiento Esteban Vicentino 542 ha



Ruta-19

TREINTA Y TRES

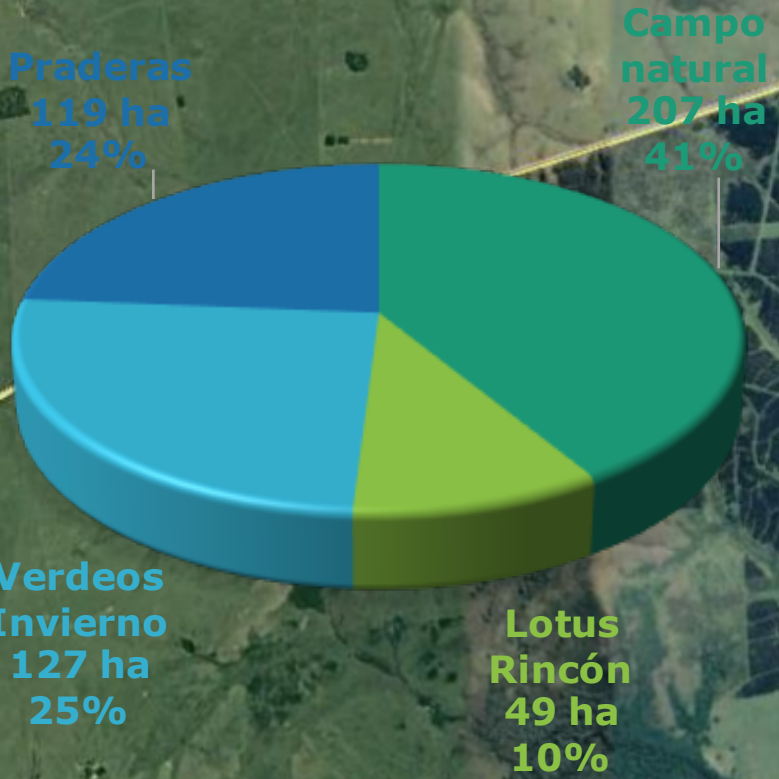
Google Earth

Image © 2018 CNES / Airbus
Image © 2018 DigitalGlobe
© 2018 Google

2 km



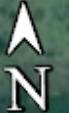
Establecimiento Esteban Vicentino 542 ha



Google Earth

Image © 2018 CNES / Airbus
Image © 2018 DigitalGlobe
© 2018 Google

TREINTA Y TRES

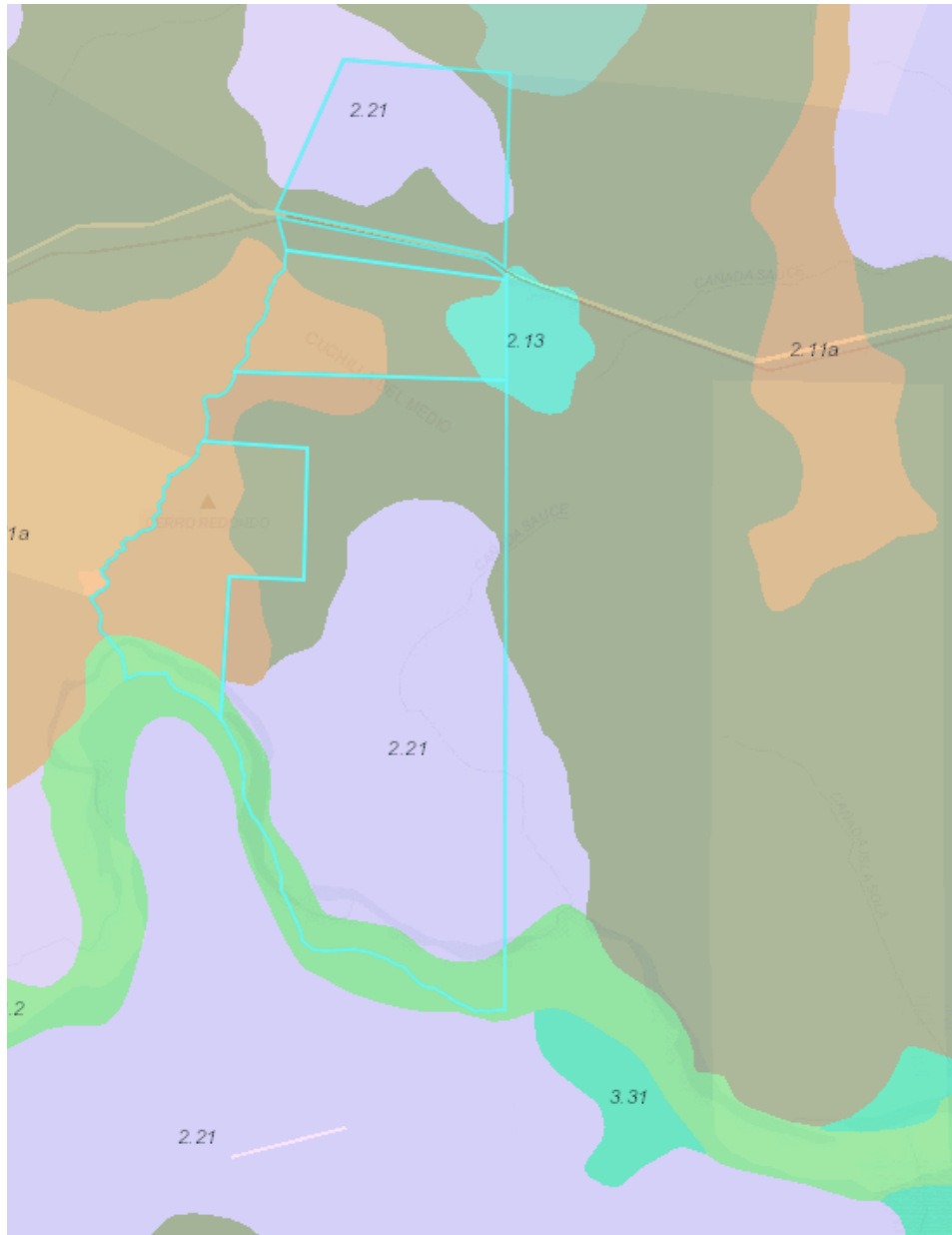


2 km

Grupos de suelo CONEAT.

Potencial de producción de los suelos

Suelos	Indice Conneat	Sueprficie (ha)	%	Potencial
2.21	105	249	46%	Agricola Forrajero
2.11a	53	85	16%	Ganadero
2.12	83	163	30%	Ganadero
3.2	39	34	6%	Ganadero
2.13	92	10	2%	Agricola Forrajero
2.11b	26	1	0%	Ganadero
	86	542		



**Suelos con potencial Agrícola
Forrajeros 249 ha (2.21)**

Ruta-19

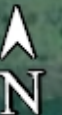
TREINTA Y TRES

Google Earth

Image © 2018 CNES / Airbus

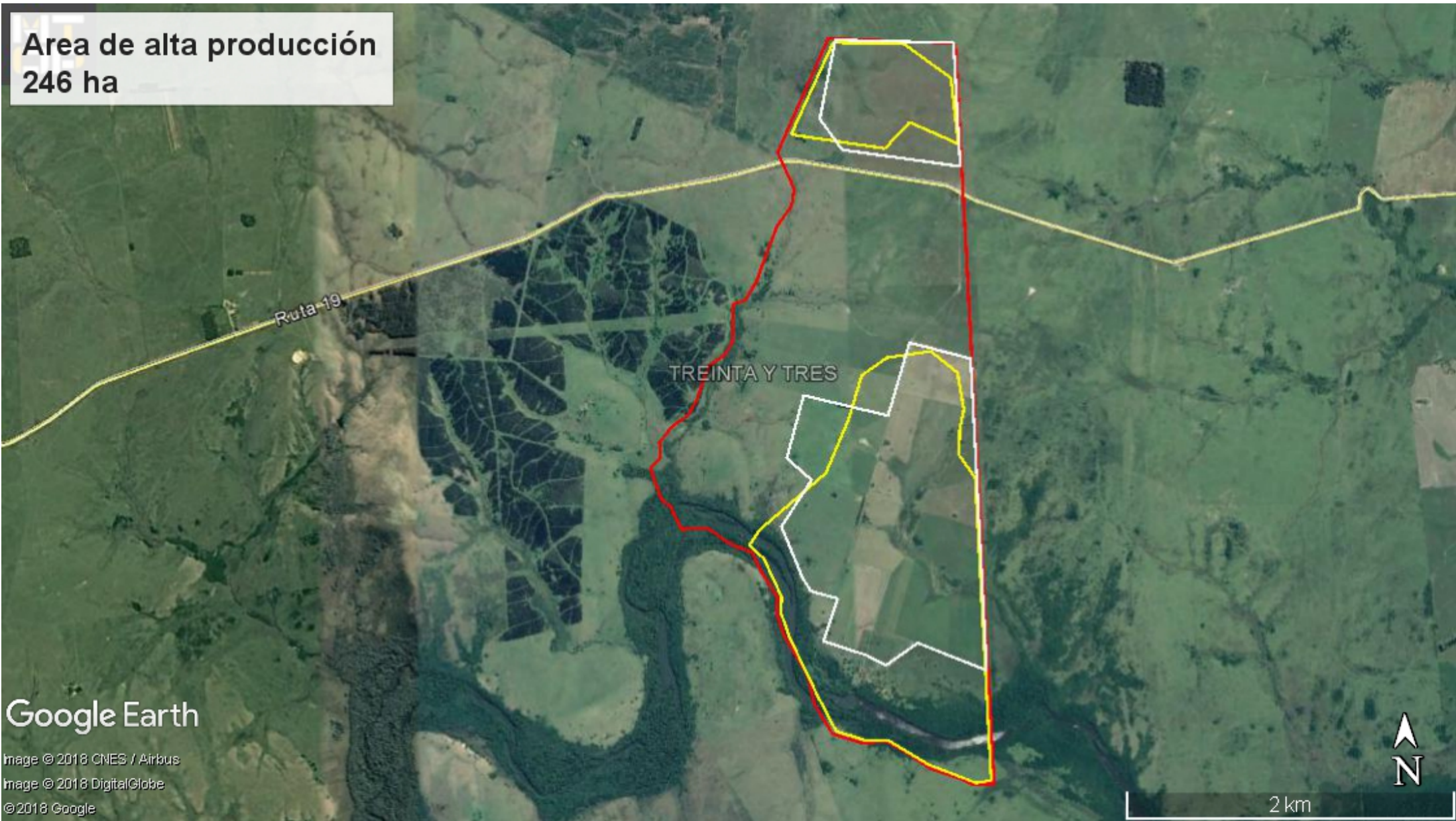
Image © 2018 DigitalGlobe

© 2018 Google



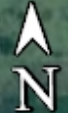
2 km

Area de alta producción
246 ha



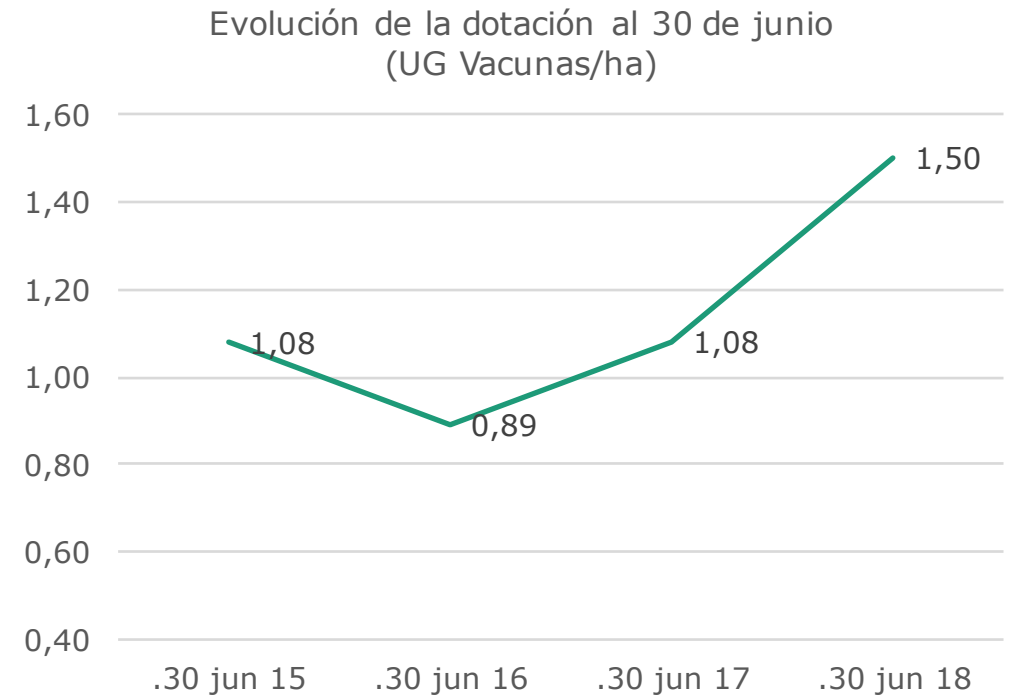
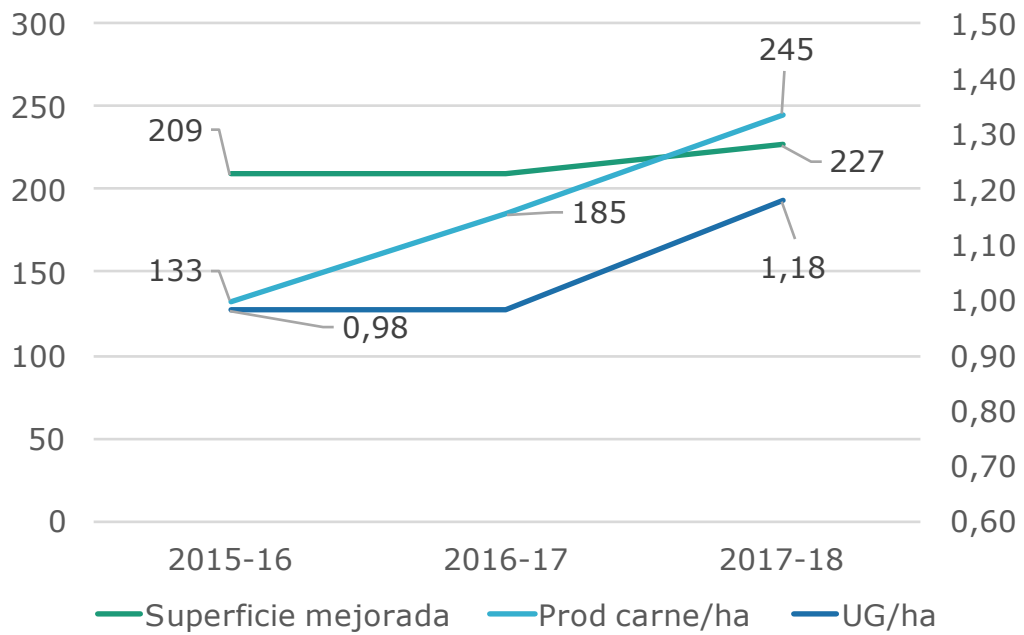
Google Earth

Image © 2018 CNES / Airbus
Image © 2018 DigitalGlobe
© 2018 Google

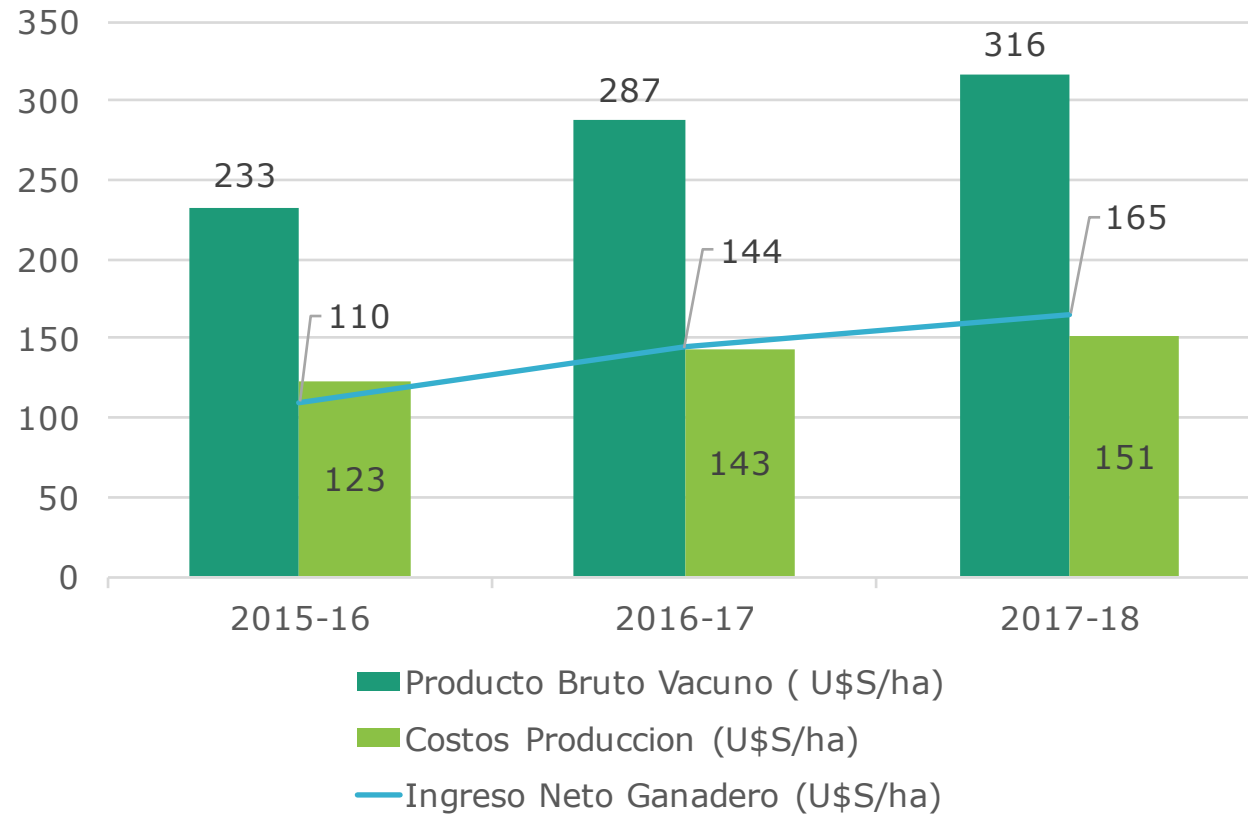


2 km

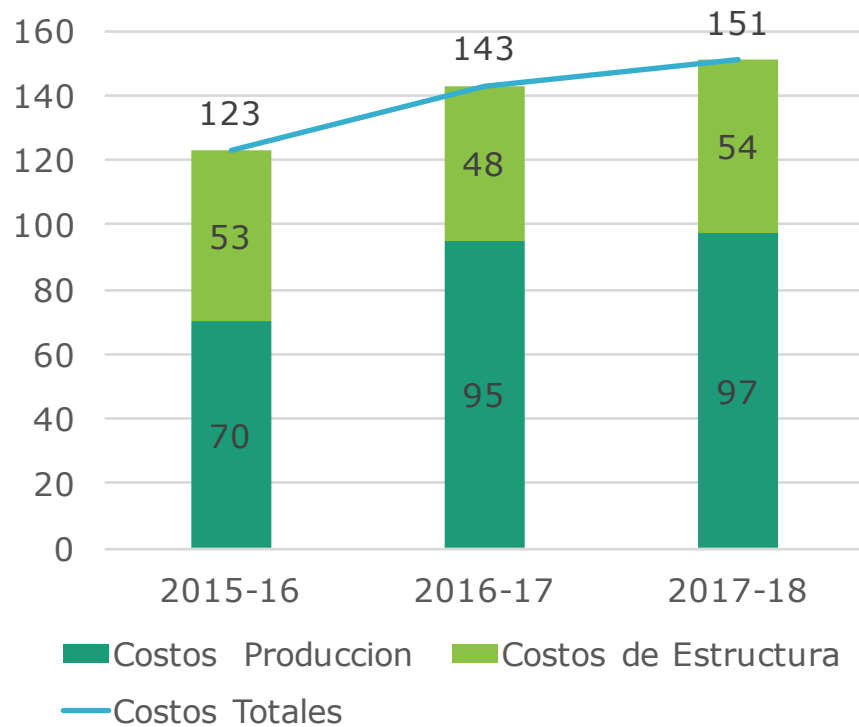
Evolución de los indicadores físicos



Evolución de los indicadores económicos (U\$S/ha)



Evolución de los costos (U\$S/ha)



	2015-16	2016-17	2017-18
Pasturas	32	68	60
Ganadería	5	11	16
Alimentación de ganado	19	4	7
Maquinaria y combustible	14	12	14
Costos de Producción	70	95	97

Situación actual

	Animales
Vacas preñadas	80
Novillos 2-3 años	380
Novillos 1-2 años	81
Vacas invernada	290
Vaquillonas invernada	70
Ternereras	50
Terberos	163
TOTAL	1114

Superficie de alta producción	246
UG en pasturas del alta producción	709
UG/ ha	2,88
Kg PV Ha	1094

Unidades Ganaderas Vacunas	964
Superficie pastoreo	502
UG/ha superficie pastoreo	1,92
Kg Peso vivo/ ha	642

Superficie de C Natural y L Rincón	256
UG en C Natural y L Rincón	255
UG/ ha	1,00
Kg PV Ha	380

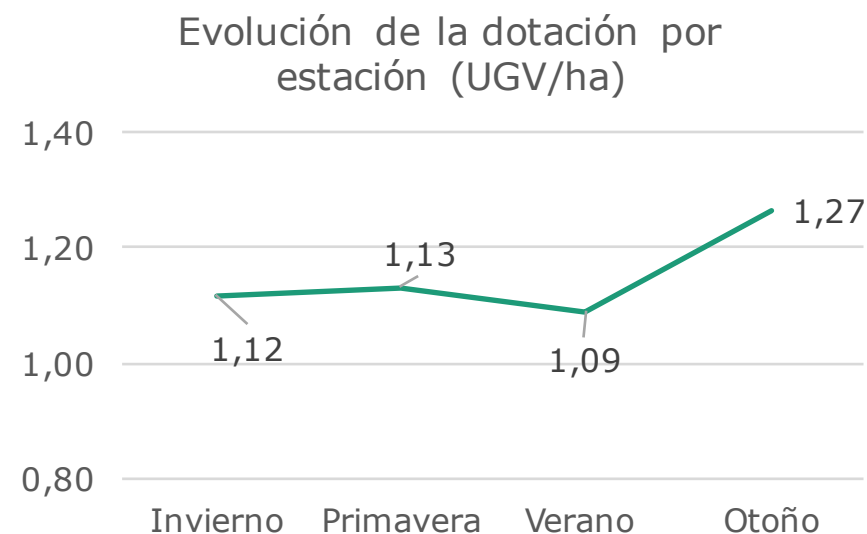
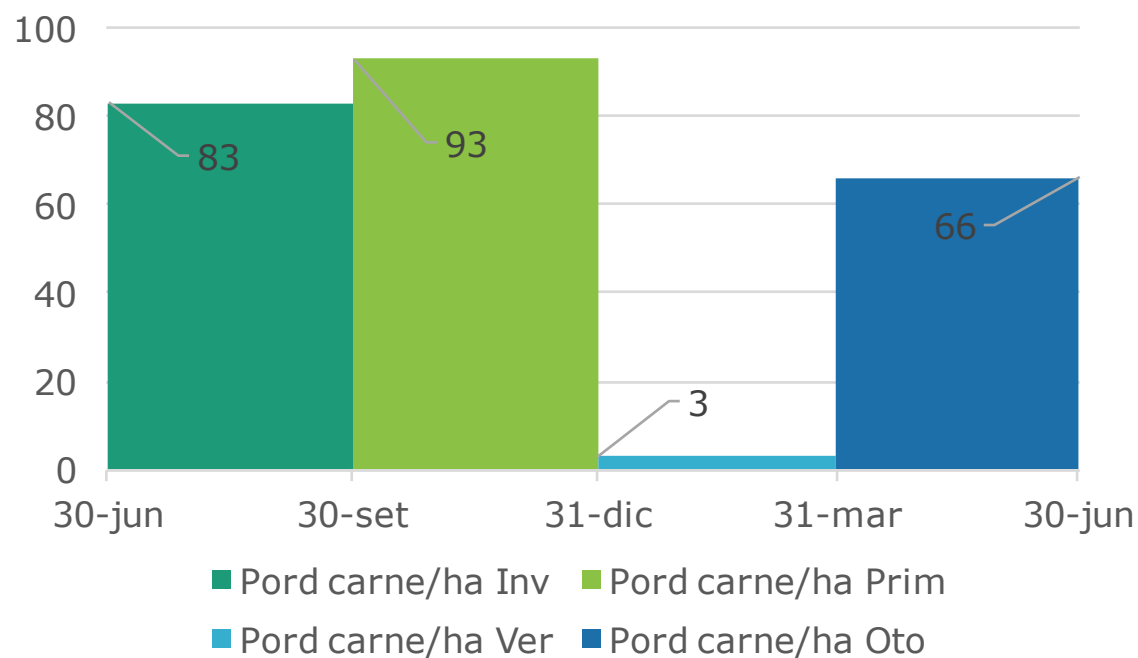
Módulos de pastoreo sobre pasturas

MODULO NOVILLOS
380 Novillos de 380 kg PV
43 ha PP 1er año
15 has Raigras
18 Poteros
36 dias de Rotación
20/4 inicio del pastoreo
1600 KG de Peso Vivo/ ha

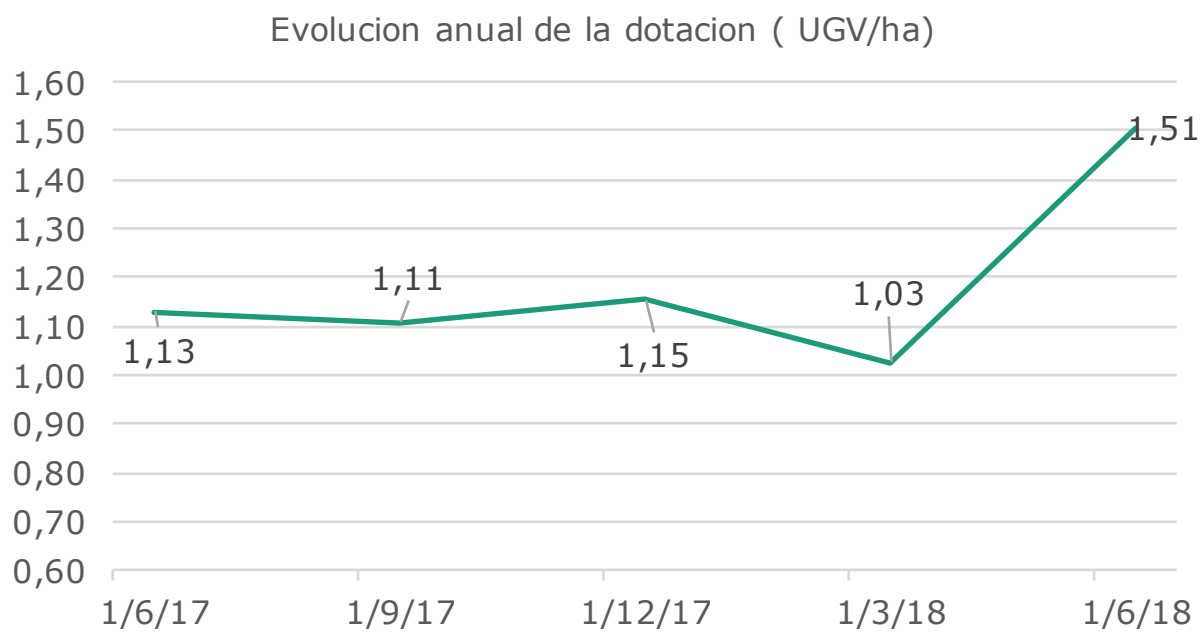
MODULO VACAS Y VAQ
200 Vacas de 390 kg PV
70 Vaquillonas de 350 kg PV
82 has Raigras Bill
16 Poteros
40 días de Rotación
1/4 inicio del pastoreo
1200 KG de Peso Vivo/ ha

MODULO TERNEROS
162 Terneros de 150 kg PV
10 has Raigras Selva
10 Poteros
40 dias de Rotación
20/4 inicio del pastoreo
1100 KG de Peso Vivo/ ha

Indicadores físicos del ejercicio 2017-18



Indicadores físicos del ejercicio 2017-18



Mirando hacia el próximo ejercicio

Evolución anual de la dotación (UG/ha)

